

SEGUIMIENTO DE INDICADORES CLAVE

|| Año 17 || Número 17 || Miércoles, 29 de abril de 2026 ||

Indicadores Semanales Locales (millones USD, al 24/04/2026)

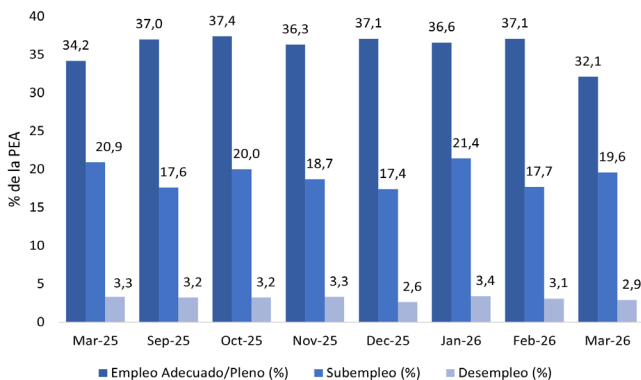
<p>Saldo de la cuenta del Tesoro en el BCE</p> <p>2.137</p> <p>Variación Semanal: 5,6% Variación Mensual: 14,5% Variación Anual: 78,1%</p>	<p>Reservas bancarias privadas en el BCE</p> <p>4.407</p> <p>Variación Semanal: 1,9% Variación Mensual: 8,1% Variación Anual: -0,4%</p>
<p>Depósitos del Sector Público no Financiero en el BCE</p> <p>8.209</p> <p>Variación Semanal: -2,2% Variación Mensual: 8,8% Variación Anual: 36,3%</p>	<p>Reservas Internacionales</p> <p>11.766</p> <p>Variación Semanal: -1,3% Variación Mensual: 11,1% Variación Anual: 44,7%</p>
<p>Cobertura de pasivos exigibles con RI</p> <p>84,4%</p> <p>Variación Semanal: -1,1 pp Variación Mensual: 2,3 pp Variación Anual: 14,9 pp</p>	<p>Cobertura de reservas bancarias privadas con RI</p> <p>267,0%</p> <p>Variación Semanal: -3,1 pp Variación Mensual: 2,8 pp Variación Anual: 45,3 pp</p>

Noticia y gráfico de la semana

1. De acuerdo con las cifras más recientes del mercado laboral publicadas por el INEC, en marzo de 2026 la tasa de empleo adecuado a nivel nacional fue del 32,1%, lo que representa una caída de 2,1 puntos porcentuales frente a marzo de 2025 (34,2%). Sin embargo, según el propio INEC, esta variación no es estadísticamente significativa.

2. En marzo de 2026, el 56,3% de las personas con empleo se encontraban en el sector informal de la economía a nivel nacional. La informalidad afectó al 12,9% de la población con empleo adecuado, al 76,1% de la población subempleada y al 75,3% de la población caracterizada dentro de otro empleo no pleno.

3. El ingreso promedio de los trabajadores en marzo de 2026 fue de \$429,5, lo que implica una caída de 9,8% respecto a los \$476 de marzo de 2025 (en ambos casos en dólares de diciembre de 2025). El ingreso de los hombres disminuyó de \$504,3 a \$449,8, mientras que el de las mujeres pasó de \$429,0 a \$395,1. Según el INEC, estas caídas sí son estadísticamente significativas.



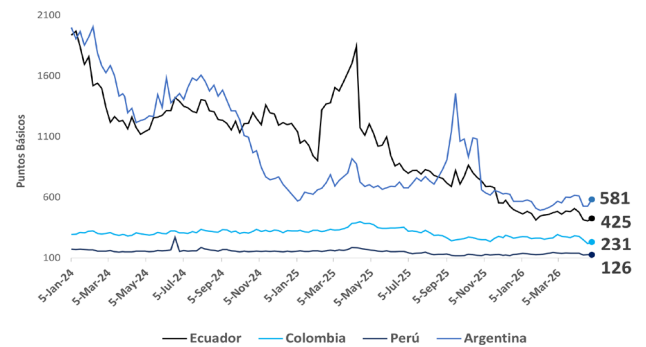
Fuente: INEC

Indicadores Internacionales

Tipo de cambio

Tipo de cambio	24/04/2026	Var. Semanal	Var. Mensual	Var. Anual
Perú (soles por dólar)	3,47	1,1%	0,3%	-5,7%
Colombia (pesos por dólar)	3.561	-0,9%	-3,9%	-17,3%
Euro (dólares por euro)	1,17	-0,7%	1,2%	3,1%

Riesgo País



País	28/04/2026	Var. Semanal	Var. Mensual	Var. Anual
Ecuador	425	4,9%	-12,4%	-62,4%
Colombia	231	3,6%	-16,6%	-41,2%
Perú	126	1,6%	-10,0%	-27,2%
Argentina	581	9,4%	-5,2%	-16,9%

Índices bursátiles



Índice	28/04/2026	Var. Semanal	Var. Mensual	Var. Anual
Dow Jones (DJ)	49.142	0,0%	8,8%	22,2%
S&P 500	7.139	1,1%	12,1%	29,1%
NASDAQ Composite	24.664	1,7%	17,7%	42,0%

Precios de commodities

Producto	28/04/2026	Var. Semanal	Var. Mensual	Var. Anual
Precio petróleo WTI (USD por barril)	103,5	10,5%	2,2%	63,4%
Precio oro (USD por onza)	4.608	-2,4%	2,2%	38,3%
Precio cacao (USD por tonelada)	3.380	2,2%	6,8%	-42,2%